

請求記号の桁数などは学校登録画面で行います。

多用なラベル・貸出カード・台帳などに対応した印刷形式を選択。

- ・ラベル・カードなどを伊藤伊・キハラなどのコンピュータ専用ラベルなどを使用せずに汎用品ラベル・カードを使用できます。
- ・蔵書印は21枚の宛名シールで印刷して図書に貼る形式。
- ・分類ごとにラベルの色を変える場合にも対応。

### 印刷設定画面

### 印刷形式選択画面

印刷データを外部に出力できる機能。(CSV形式)  
Exseなどで加工し指定請求書などの発行が簡単)

### 印刷位置など調整画面

蔵書印

<p>人体 別府市立北部中学校</p> <p>請求記号 登録番号 19822</p> <p>491 登録日 ば 平成13年02月05日</p> <p>人体</p>	<p>恐竜 別府市立北部中学校</p> <p>請求記号 登録番号 19823</p> <p>457 登録日 ば 平成13年02月05日</p> <p>恐竜</p>	<p>新物 別府市立北部中学校</p> <p>請求記号</p> <p>481 ふ</p>
<p>宇宙 別府市立北部中学校</p> <p>請求記号 登録番号 19825</p> <p>440 登録日 べ 平成13年02月05日</p> <p>宇宙</p>	<p>地球 別府市立北部中学校</p> <p>請求記号 登録番号 19826</p> <p>450 登録日 ば 平成13年02月05日</p> <p>地球</p>	<p>書籍 別府市立北部中学校</p> <p>請求記号</p> <p>530 ば</p>
<p>航空機 別府市立北部中学校</p> <p>請求記号 登録番号 19827</p> <p>440 登録日 べ 平成13年02月05日</p> <p>航空機</p>	<p>梅原猛著作集 別府市立北部中学校</p> <p>請求記号 登録番号 19828</p> <p>450 登録日 ば 平成13年02月05日</p> <p>梅原猛著作集</p>	<p>梅原猛著作集 別府市立北部中学校</p> <p>請求記号</p> <p>530 ば</p>

地区 学校コードを付加したバーコードを印刷することが出来ます。  
 バーコードを印刷しておくことで図書館ナノとの対応を図り学校が図書館システム移行の場合の強力な武器になります。  
 また蔵書印を使用することで学校の負担なく書店の判断で即始められます。

貸出カード

19819  
 B. キンダストーリー / 作 ユニ  
 セフ / 編  
 世界の子どもたち

368  
 き

背ラベル

			368	368
			き	き
230	491	457	481	440
か	ば	ば	ふ	べ
450	530	538	081	081
ば	ば	ば	う	う
			6	5
081	320	320	320	320
う	き	き	き	き
10	1	2	3	4

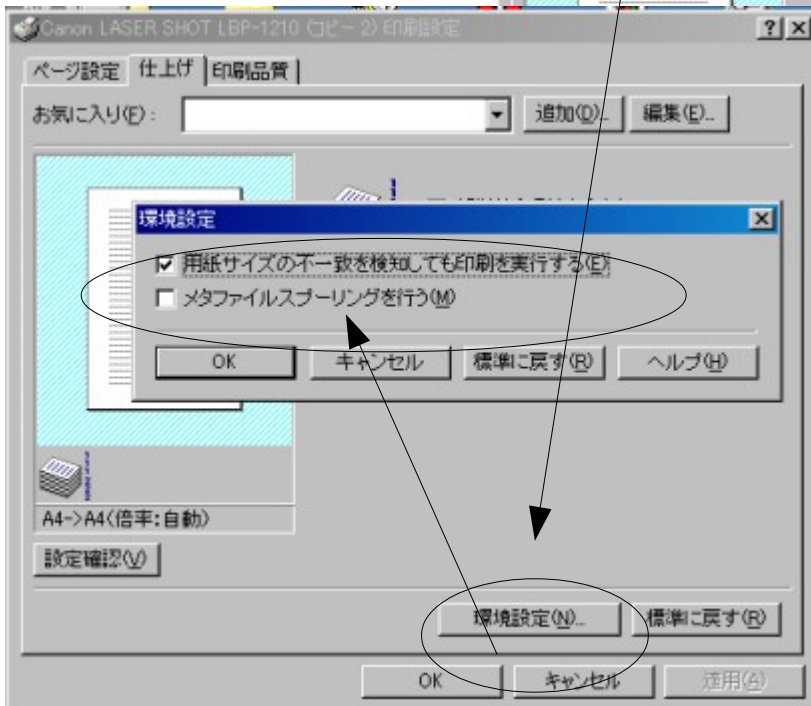
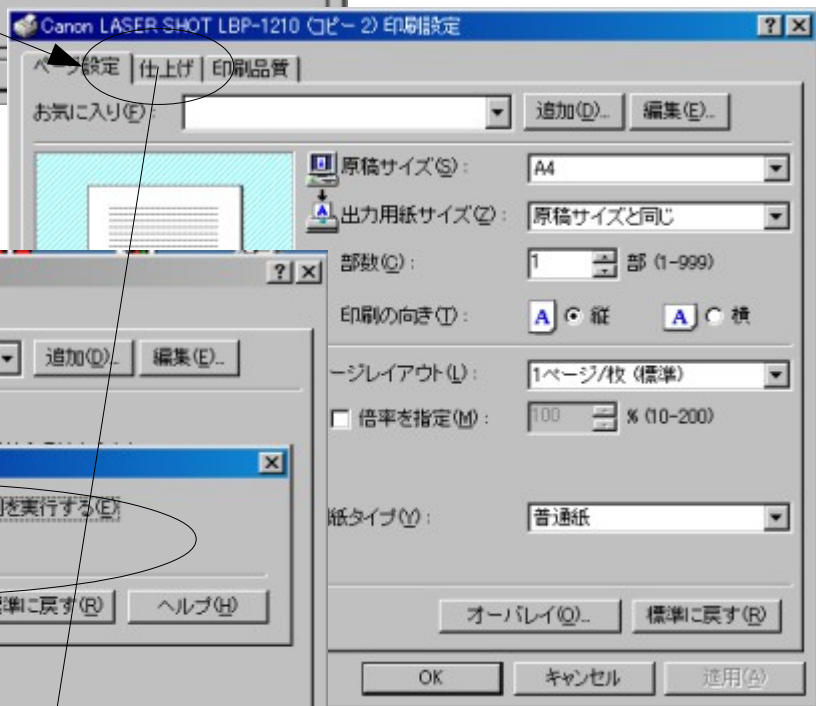
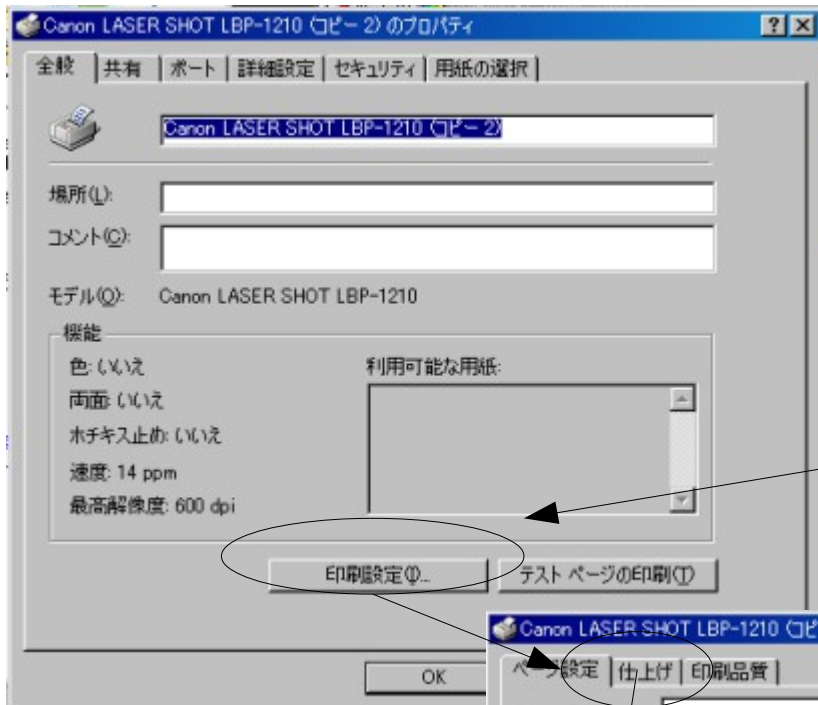
933	ハリー・ポッターと秘密の部屋 J. K. ローリング グ 出版地 : 東京 出版者 : 静山社 資料形態 : 509p A5 2000. 9
ろ	
登録番号	19887
登録日	平成13年03月20日
ISBN 4-915512-39-8	価格 1,900円

目録カード

# CANONプリンタ特殊サイズ印刷の設定

CANON プリンタの貸出カードなどはがきサイズ以下のカードに印刷するための設定方法

- 1.コントロールパネルからプリンタをダブルクリックで開く。
- 2.LBP1210で右クリックしプロパティをクリックし選択する。
- 3.プロパティから「印刷設定」をクリックし選択する。
- 4.印刷設定の「仕上げ」をクリックし選択する。
- 5.「環境設定」をクリックし選択する。
- 6.環境設定の「用紙サイズの不一致を検知しても印刷を実行する」にチェックをする。



図書装備ナノの  
貸出カード・目録カード  
キハラ背ラベル等の変形用紙の  
印刷位置決定とスムーズに印刷  
するため設定。